

Quadro 1200x300

uppo- pinta- ja ripustusasennus

Ainutlaatuinen arkkitehtoninen LED-paneeli erittäin matalalla kiusahäikäisyyllä UGR<16 tiloihin, joissa valonlaadulla on suuri merkitys.

Quadro on varustettu MMJ-ketjutukseen soveltuvalla LiLo-kytkentärasialla.

Quadro ripustusasennetaan vaijeriripustussarjalla ja pinta-asennetaan asennuskehysellä. Asennustarvikkeet tilattava erikseen. Quadro sopii myös uppoasennukseen.



Quadro on ihanteellinen toimisto-, kokous- ja kouluvalaistukseen sekä käytävien ja aulatilojen yleisvalaistukseen. Saatavissa DALI/Switch-DIM, SylSmart Connected sekä Multipower-malli, jossa valaisimen tehoa (W) ja valovirtaa (lm) voidaan vaihtaa helposti DIP-kytkimellä.



SYLVANIA

- Uppoasennettava
- Pinta-asennettava, lisätarvikkeena tilattavissa pinta-asennuskehys
- Ripustusasennettava, lisätarvikkeena tilattavissa vaijeriripustussarja
- Energiatehokkuus max 153 lm/W
- Multipower 15 – 34W, 2100 – 4650 lm
- DALI/Switch-DIM 34W 4500 lm ja 34W 4650 lm
- SylSmart Connected 35W 4650lm 4000K
- UGR16 häikäisyarvon täyttävä LED-moduulivalaisin
- Avautumiskulma 75°
- Väriämpötilat 3000K ja 4000K
- IP40/IK08
- 1200x300 mm
- Väri valkoinen RAL9003
- Multipower-versiossa valaisimen tehoa (W) ja valovirtaa (lm) voi vaihtaa helposti DIP-kytkimellä (8 vaihtoehtoa)
- Ketjutus: Multipower 3x2,5 mm² ja DALI/Switch-Dim 5x2,5 mm²
- Valaisimen ja driverin välissä kätevä pikaliitin
- Lisävarusteena tilattavissa erillinen turvavaloyksikkö
- Pitkä elinikä 100 000 h L70
- Takuu 5 vuotta



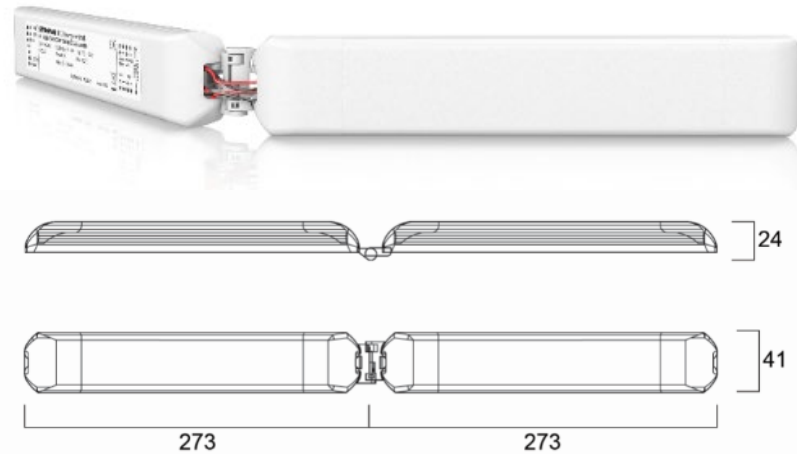
Multipower driver



Ketjutettava DALI/Switch-Dim driver

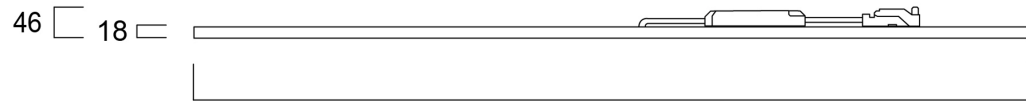
| Koodi | Snro | Kuvaus | Teho W | Valovirta lm | Väriämpötila K | Valotehokkuus lm/W | Ohjaustapa |
|---|---------|--|-----------|-----------------|-------------------|-----------------------|--------------------|
| Huom! Vaijeriripustussarja / pinta-asennuskehys tilattava erikseen | | | | | | | |
| 0044708 | 4279455 | Quadro 1200x300 34W 2100-4500lm 3000K UGR16 Multipower valkoinen | 15-34 | 2100-4500 | 3000 | Max 140 | Multipower ON/OFF |
| 0044709 | 4279453 | Quadro 1200x300 34W 2300-4650lm 4000K UGR16 Multipower valkoinen | 15-34 | 2300-4650 | 4000 | Max 153 | Multipower ON/OFF |
| 0044711 | 4279457 | Quadro 1200x300 34W 4650lm 4000K UGR16 DALI/Switch-DIM valkoinen | 34 | 4 650 | 4000 | 153 | DALI/Switch-DIM |
| 0044717 | 4170584 | Quadro 1200X300 35W 4650lm 4000K UGR16 SylSmart Connected valkoinen | 35 | 4650 | 4000 | 133 | SylSmart Connected |
| Asennustarvikkeet | | | | | | | |
| 0047517 | 4274380 | Vaijeriripustussarja, sisältää 2 kpl vaijereita kiinnikkeineen. 1200 pituiseen valaisimeen suositellaan 3 kpl vaijereita | | | | | |
| 0047198 | 4279325 | Pinta-asennuskehys 1200 x 300 x 70 mm | | | | | |
| 0047418 | 4271391 | Asennuskehys 1200 x 300 mm kipsilevykattoon | | | | | |
| Turvavaloyksiköt | | | | | | | |
| 0046600 | 4278349 | Turvavaloyksikkö manuaalitestaus 6V-55V | | | | | |
| 0046601 | 4278351 | Turvavaloyksikkö SELF TEST/DALI -monitorointi 6V-55V | | | | | |

Turvavaloyksikkö

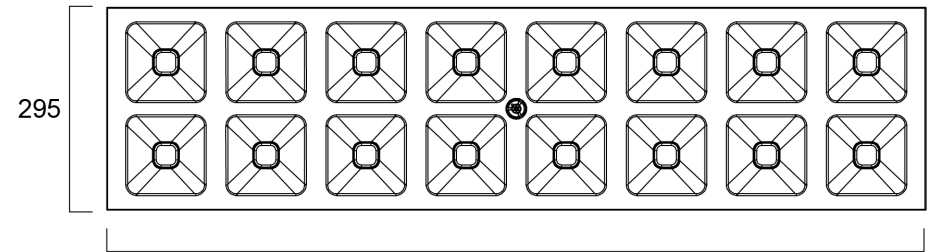
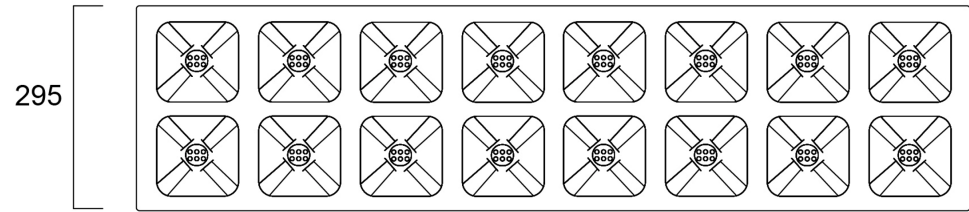


Vaijeriripustussarja



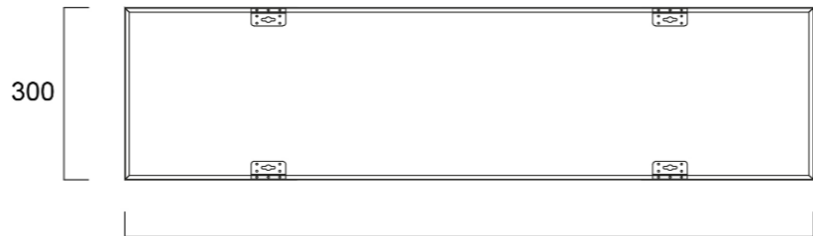
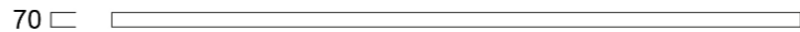
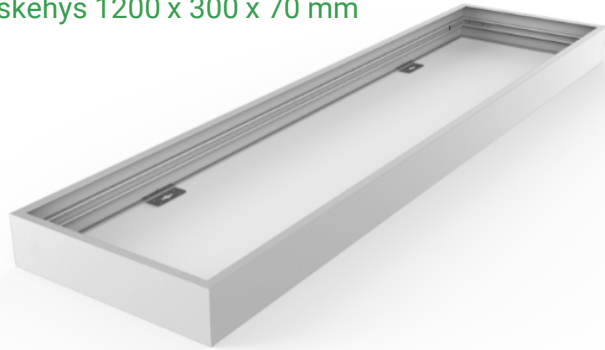


1195



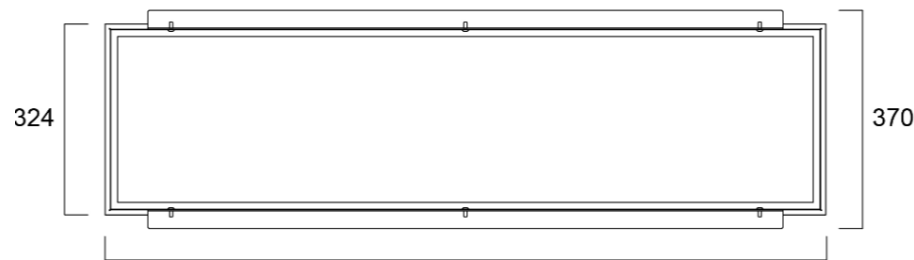
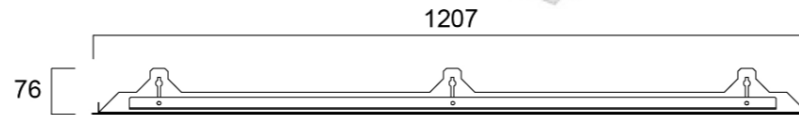
1195

Pinta-asennuskehys 1200 x 300 x 70 mm



1200

Asennuskehys 1200 x 300 mm



1224

DIP-kytkimen toiminta Multipower-valaisimessa

| | ON | ON | ON | Power [W] | 0044709 4000K [lm] | 0044708 3000K [lm] |
|---|----|----|----|--------------|--------------------------|--------------------------|
| | 1 | 2 | 3 | | | |
| ● | ● | ● | ● | 34 | 4650 | 4500 |
| ○ | ● | ● | ● | 32 | 4500 | 4250 |
| ● | ○ | ● | ● | 30 | 4250 | 3950 |
| ○ | ○ | ● | ● | 27 | 3950 | 3650 |
| ● | ● | ○ | ○ | 24 | 3500 | 3300 |
| ○ | ● | ○ | ○ | 21 | 3150 | 2950 |
| ● | ○ | ○ | ○ | 18 | 2750 | 2500 |
| ○ | ○ | ○ | ○ | 15 | 2300 | 2100 |





fi.info@sylvania-lighting.com

www.sylvania.fi

www.sylvania-lighting.com

